

CONTENTS

비전과 목표

연혁

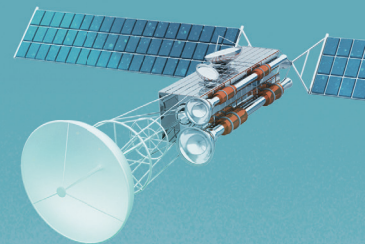
조직

주요업무

01. 신속 · 정확한 행정서비스 제공
02. 깨끗한 전파이용환경 조성
03. 방송통신 이용자 권익보호
04. 전파이용 촉진
05. 국제 교류 협력
06. 기술 교류 및 연구 지원

민원 서비스

전국 전파관리소

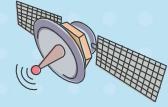


4차 산업혁명의 핵심자원인 전파!
중앙전파관리소가 지켜가겠습니다





Vision



혁신적인 전파관리로 초연결지능화 사회 선도



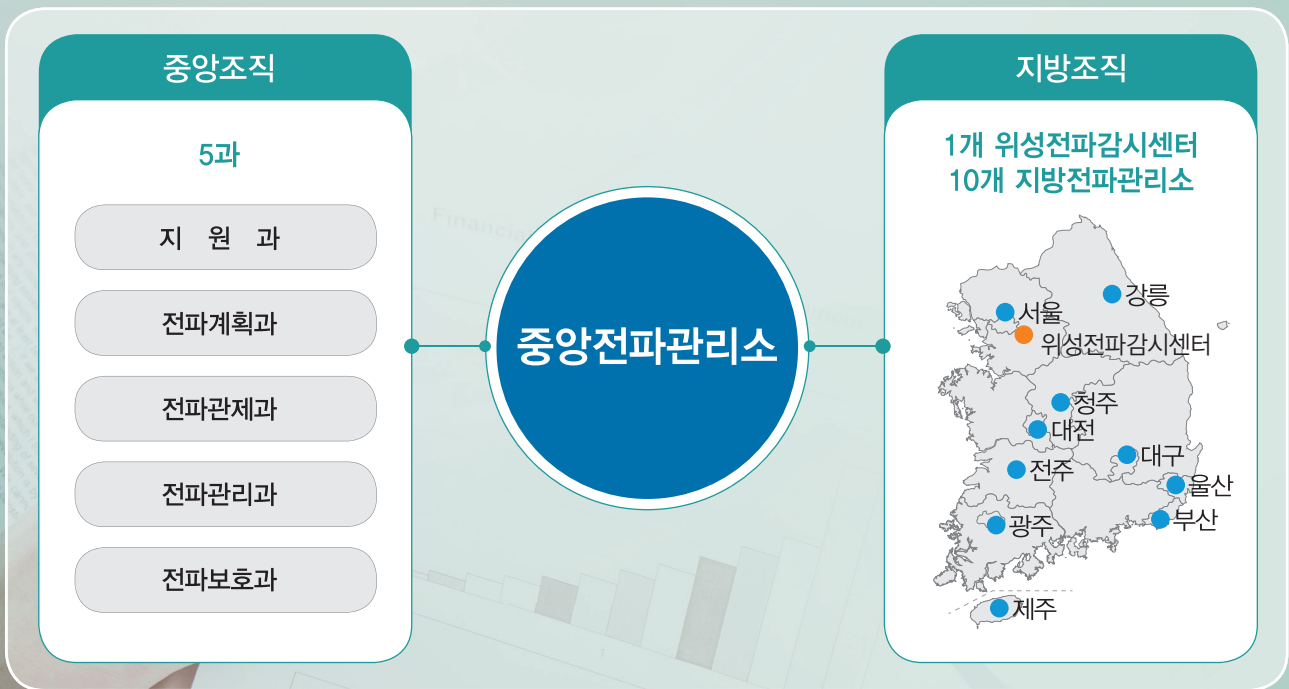
History

1947년 체신부 전무국에 광장분실을 설립하면서 본격적인 전파관리를 시작하였으며, 2008년 업무영역을 방송통신 분야로 확대하여 우리나라 전파방송통신 종합관리기관으로 성장하였습니다.

- 1947년 체신부 전무국 광장분실 신설 · 전파감시업무 개시
- 1949년 서울, 부산, 광주전파감시국 신설
- 1964년 강릉전파감시국 신설
- 1970년 서울전파감시국 청사 이전(성수동 → 가락동)
- 1979년 전파통제소 신설
- 1980년 전파감시국을 전파감리국으로 명칭 변경
- 1982년 전파통제소를 전파통제국으로 명칭 변경
- 1983년 전파감리국을 체신청 직속기관으로 개편
- 1983년 중앙전파감시소로 승격 신설
- 1987년 중앙전파관리소로 명칭 변경
- 1992년 중앙전파관리소 대전분소 신설(대전분실을 개편)
- 1996년 중앙전파관리소 대구분소 신설(대구분실을 개편)
- 1996년 중앙전파관리소 전주분소 신설(전주분실을 개편)
- 1999년 중앙전파관리소 청주분소 신설(청주분실을 개편)
- 2001년 중앙전파관리소 서울북분소 신설
- 2002년 위성전파감시센터 신설
- 2006년 지방관서 명칭 변경(분소 → 전파관리소)
- 2008년 방송통신위원회 소속기관으로 변경
(전파방송통신 집행업무 통합)
- 2011년 서울북부전파관리소 서울전파관리소에 통합
당진전파관리소 대전전파관리소에 통합
- 2013년 미래창조과학부 소속기관으로 변경
- 2017년 과학기술정보통신부 소속기관으로 변경

Organization

전파방송통신 종합관리기관 중앙전파관리소는
 위성전파감시센터와 전국 10개 지방전파관리소에서
 고객중심의 서비스를 제공하고 있습니다.





01 신속·정확한 행정서비스 제공

- 무선국 허가·검사
- 방송국 검사
- 통신사업자 등록·관리
- 정보통신방송 분야 비영리법인 허가
- 찾아가는 전파민원 서비스

02 깨끗한 전파이용환경 조성

- 전파종합관제센터 운영
- 전파감시(Radio Spectrum Monitoring)
- 불법 무선국 조사·단속
- 전파교란 대응 및 전파혼신 처리
- 국내위성 보호 및 국내외 위성감시

03 방송통신 이용자 권익보호

- 불법 방송통신기자재·감청설비 조사
- 이동전화 복제 조사
- 전기통신설비 제공 감독
- 방송통신설비 기술기준 적합조사
- 방송 편성비율 조사
- DTV 방송프로그램 표준음량기준 준수 관리

04 전파이용 촉진

- 주파수 이용 현황 조사
- 전파혼신 조사
- TV 수신환경 조사
- 전파환경 측정 서비스
- 위성 전파환경 조사

05 국제 교류 협력

- 인접국간 전파관리 협력
- 국제 표준화 활동
- 전파관리 분야 국제교류
- 국산 전파관리시스템 수출 지원

06 기술 교류 및 연구 지원

- 전파통신 기술 지원
- 위성전파 측정 정보 제공

신속 · 정확한 행정서비스 제공

온 국민이 전파와 방송통신의 혜택을
편리하게 누리는 세상!
중앙전파관리소는
전파와 방송통신 이용에 필요한
종합민원서비스를 제공합니다.

 중앙전파관리소
Central Radio Management Service





무선국 허가 · 검사

- 혼신없는 편리한 무선국 이용과 효율적인 전파관리를 위해 무선국 허가 · 신고 등 종합적인 민원서비스를 제공합니다.
 - 국가기관 중요 무선국의 전파품질을 최적으로 관리하기 위해 전문 검사기관들이 신뢰성 있는 검사를 실시하고 있습니다.
- ※ 무선국 허가 인터넷 전자민원 : emsit.go.kr

방송국 검사

- 방송음영지역 해소 및 최적의 방송품질 유지를 위해 UHD방송보조국을 비롯한 지상파 방송 전 매체에 대한 검사를 수행하고 있습니다.

통신사업자 등록 · 관리

- 이용자가 안전하게 통신서비스를 제공받을 수 있도록 별정 · 부가통신 사업 및 통신과금서비스 제공자의 등록 및 관리업무를 수행하고 있습니다.
- 웹하드, P2P 및 인터넷발송 문자서비스를 제공하는 특수한 유형의 부가통신사업의 등록업무를 수행하고, 등록요건 이행실태 점검 등을 통해 건전하고 안전한 인터넷 환경 조성에 기여하고 있습니다.

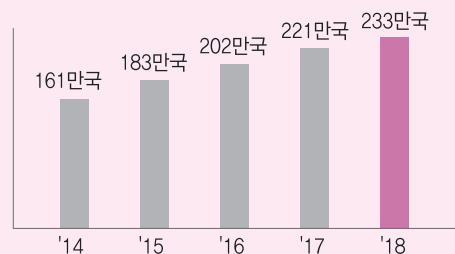
정보통신방송 분야 비영리법인 허가

- 정보통신방송 분야 비영리법인 설립을 허가하며, 법인의 목적사업 수행여부 등 법인사무 전반을 지도 · 감독합니다.

찾아가는 전파민원 서비스

- 전파방송통신 통합 민원처리시스템을 갖추고, 고객 위주의 One-Stop 서비스를 제공합니다.
- 전파를 이용하는 무선설비에 전파 장애가 발생할 경우 전국의 전파혼신조사팀이 현장에 출동하여 문제를 해결합니다.

※ 전파방송통신 민원 접수 : 080-700-0074



[허가 · 신고 무선국 현황]



02

깨끗한 전파이용환경 조성

전파방송통신 환경을
깨끗하게 지키고 안전하게 보호하기 위해
중앙전파관리소의 전파 파수꾼 '전파지킴이'는
24시간 깨어 있습니다.



전파종합관제센터 운영

- 전국에 설치된 전파관리시스템을 전파종합관제센터에서 24시간 지휘·통제하여 중요통신망의 혼신 제거 등 각종 상황에 신속하게 대처하고 있습니다.

전파감시(Radio Spectrum Monitoring)

- 고정형 전파감시시스템을 구축하여 전파이용 질서를 어지럽히는 불법 전파와 유해한 혼신을 탐지·제거하여 전파질서 확립과 깨끗한 전파 이용환경을 위해 노력하고 있습니다.



불법 무선국 조사·단속

- 허가된 무선국의 사용을 저해하는 불법 무선국을 단속하고, 건전한 전파이용 문화조성과 올바른 무선국 이용을 위해 안내와 홍보를 지속 수행하고 있습니다.

전파교란 대응 및 전파혼신 처리

- GPS, 방송·통신, 위성, 해상·항공, EMP 등 전파교란을 신속하게 파악·전파하여 사회적 혼란과 피해 최소에 역점을 두고 있으며,
- 특히, 야간·휴일에 발생하는 중요통신 혼신에 대하여 신속한 해소를 위해 전파종합관제센터 내에 위기대응기동팀을 구성·운영하고 있습니다.

국내위성 보호 및 국내외 위성감시

- 세계에서 5번째로 설립된 위성전파감시센터는 국내 위성통신망을 보호하며, 글로벌 위성 이용 활성화를 선도하고 있습니다.

※ 위성감시 범위 : 동경 55도에서 서경 160도 범위내 정지궤도 위성과 한반도 상공을 통과하는 비정지궤도 위성



방송통신 이용자 권익보호

방송통신 관련 각종 불법행위에 대한 규제를 통해
안전한 통신환경을 만들고,
방송통신 이용자의 권익을 보호합니다.





불법 방송통신기자재 · 감청설비 조사

- 적합성평가를 받지 않고 제조 · 수입 · 판매되는 불법 방송통신기자재를 조사 · 단속하여 소비자와 국내 산업에 대한 피해를 예방하고 있습니다.
- 인가 받지 않은 불법 감청설비를 조사 · 단속하여 국민 사생활을 보호하고 있습니다.

이동전화 복제 조사

- 각종 범죄수단으로 악용되는 이동전화 복제를 조사 · 단속하여 국민의 통신비밀을 보호하고 있습니다.
- ※ 불법 방송통신기기, 불법 감청설비, 이동전화 복제 신고 및 상담 : 080-700-0074

전기통신설비 제공 관리

- 전기통신설비의 공정한 이용환경 조성 및 통신자원의 효율성 제고를 위해 설비제공 이행 적정여부를 관리합니다.

방송통신설비 기술기준 적합조사

- 방송통신사업자가 설치 · 운용중인 선로설비, 통신설비 등이 안전기준 등에 적합한지 여부를 조사하여 이용자들에게 양질의 서비스를 제공토록하고 있습니다.
- 도시미관 개선과 안전사고 예방을 위해 공중케이블 정비를 지원하고 있습니다.

방송 편성비율 조사

- 방송 시청자의 권익보호와 방송시장의 질서유지를 위해 방송사업자의 방송 편성비율 법규 준수 여부를 조사합니다.

DTV 방송프로그램 표준음량기준 준수 관리

- DTV 방송프로그램 음량 불균형으로 인한 시청자 불편 해소 및 방송 음량서비스에 대한 시청자 만족 실현을 위해 표준 음량기준 준수 여부를 관리합니다.

04

전파이용 촉진

고효율 · 친환경 전파자원 관리!
우리 모두의 유한 자원인 전파를 효율적으로 이용할 수 있도록
전파이용환경을 소중하게 관리합니다.



주파수 이용 현황 조사

- 전국에 설치된 고정형 전파감시시스템은 주파수 이용 현황을 실시간으로 다차원 분석하며, 주파수 회수 · 재배치 등 전파자원을 효율적으로 이용하기 위한 주파수 정책의 기반을 마련하고 있습니다.

전파혼신 조사

- 고압송전선, 기타 전기 설비에 의한 혼신이나 전자파 장애로 인하여 무선국, TV 등 전파를 사용하는 무선설비에 장애 발생시 이에 대한 원인을 규명하여 불편사항을 신속히 해결합니다.

TV 수신환경 조사

- 국민들이 양질의 방송서비스를 장애없이 제공받을 수 있도록 방송 권역에 대한 방송 수신환경을 측정하며, 난시청 지역을 해소해 나갑니다.
- 아파트 및 고층건축물 신축 등으로 인근 주민들의 TV시청장애 발생시 현지조사를 실시하고, 장애를 일으키는 해당 건축물의 소유자에게 신속한 조치를 취하도록 하고 있습니다.

전파환경 측정 서비스

- 무선국에서 발생하는 전자파를 측정하여 전자파로 인한 인체의 유 · 무해를 판정하거나, TV 및 라디오 방송 등의 전파세기를 측정하여 결과를 제공하고 있습니다.

위성 전파환경 조사

- 국내에서 수신이 가능한 위성방송의 수신현황과 기상환경 변화에 따른 위성전파의 영향을 분석하며, 국가간 위성전파 수신실태를 조사하여 국제기구 및 위성사업자에게 제공하고 있습니다.

국제 교류 협력

국제전기통신연합(ITU)의 이사국으로서
국제전기통신 헌장·협약을 준수하며,
우리나라의 전파권익 보호와 국제협력 증진에 이바지 합니다.

인접국간 전파관리 협력

- 우리나라와 인접한 국가간의 전파 간섭 및 혼신을 방지하고, 기술 협력을 통해 국제적인 전파관리 공조 체제를 구축하고 있습니다.
- 선박 및 항공기의 안전운항을 위한 국제해상항공통신 감시체제를 운영하며, 국제 조난 주파수의 24시간 모니터링을 실시합니다.

국제 표준화 활동

- 우리나라의 전파주권 확보 및 전파감시기술의 국제표준화를 위하여 국제전기통신연합의 국제 표준 제 · 개정 활동에 적극 참여하고 있습니다.

전파관리 분야 국제교류

- 외국의 전파관리 실무자 등을 초청하여 한국의 전파관리 업무 및 정책을 소개하고, 외국기관과 MOU 체결 등을 통한 협력활동으로 전파관리 분야에서 우리나라의 위상을 높이고 있습니다.

국산 전파관리시스템 수출 지원

- 국내 기술을 기반으로 개발된 한국형 전파관리시스템을 개발도상국에 무상으로 보급하여 국산 전파관리 시스템의 해외진출 기반을 마련하고 있습니다.



기술 교류 및 연구 지원

전파 전문인력 양성 및 기술 발전을 위해
국내 대학·연구소와 교류하고 기술 연구를 지원합니다.



전파통신 기술 지원

- 전국 지방전파관리소와 위성전파감시센터에서는 전파·전자통신 관련 학과 학생을 대상으로 현장 실습 지원센터를 운영하여 첨단 전파측정장비 실습을 지원합니다.
- 국내 대학 및 연구소와 전파기술 교류협정을 체결하여 전파산업 발전을 지원하고 있습니다.

위성전파 측정 정보 제공

- 위성전파감시센터에서는 미래에 국가의 중요한 자원이 되는 위성기술 확보 및 위성관련 정책을 수립 하기 위해 맞춤형 위성전파 측정 정보를 제공합니다.
- 위성전파 측정 정보는 우리나라의 위성통신망 등록, 위성 기초기술 연구, 운용 위성의 수신 상태 확인 등에 활용되고 있습니다.





민원 서비스

중앙전파관리소 홈페이지

crms.go.kr

전파방송통신 민원 접수

080-700-0074

무선국 허가 · 검사 안내

지방전파관리소
(서울, 부산, 광주, 강릉, 대전, 대구, 전주, 제주, 청주, 울산)

무선국 허가 전자민원

emsit.go.kr

전파환경 측정 신청

지방전파관리소

대학생 현장실습 지원센터

지방전파관리소 · 위성전파감시센터

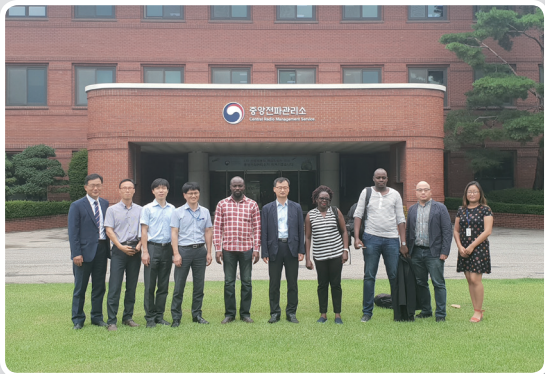
위성측정정보 제공 및 안내

위성전파감시센터





기관명	주소	대표전화번호
중앙전파관리소	서울시 송파구 송파대로 234(가락동 100)	02-3400-2000
위성전파감시센터	경기도 이천시 설성면 신암로 100(신필리 344-11)	031-644-5900
서울전파관리소	서울시 구로구 오리로22다길 13-43(공동 117)	02-2680-1700
부산전파관리소	부산시 강서구 체육공원로6번길 67-17(대저1동 2327-3)	051-974-5100
광주전파관리소	전라남도 나주시 산포면 매성길 178-24(매성리 340-41)	061-330-6800
강릉전파관리소	강원도 강릉시 연곡면 성안길 40-31(방내리 산106)	033-660-2980
대전전파관리소	대전시 서구 신갈마로86번길 64(갈마동 408-9)	042-520-4100
대구전파관리소	대구시 수성구 동원로 90(만촌동 1429-7)	053-749-2800
전주전파관리소	전라북도 완주군 봉동읍 둔산3로 114(둔산리 855-3)	063-260-0070
제주전파관리소	제주시 애월읍 도치들길 385(상가리 29-10)	064-740-2800
청주전파관리소	충청북도 청주시 서원구 사직대로157번길 30(사창동 227-1)	043-261-5811
울산전파관리소	울산시 울주군 서생면 위곡2길 157-6(화정리 산 95-2)	052-231-8810



함께하는 전파방송통신
국민을 즐겁게! 세상을 하나로!

